

\*25. 5. 1938 Rychnov nad Kněžnou

S použitím soupisu Karla Frona sestavil a doplnil ve spolupráci s autorem a přáteli Jaroslav Štorek.

- 1973**
1. V. ČERNÝ. Knír. C4, 68:39.
  2. Ing. K. J. ERBEN. Housle s kyticí růží. C4, 60:82.
  3. Ludmila ERBENOVÁ. Dobrotivý klaun. C4, 75:60.
  4. Ing. O. HRADEČNÝ. Don Quijote. C4, 82:62.
  5. Dr. Jarmila KALOUSKOVÁ. Obluda chrlící vodu. C3, 76:62.
  6. MUDr. Miroslav MACEK. Čert. C4, 81:62.
  7. Hermi van OSS. Portrét muže v cylindru. C4, 81:63.
  8. Dr. Svetozár PANTŮČEK. Usmívající se klaun. C4, 77:64.
  9. Ivo PROKOP. Klaun. C4, 82:60.
  10. Dr. J. VITÁČEK. Melancholický klaun. C4, 78:62.
- 1974**
11. A. BC (A. Babinec). Libri prohibiti. Zasněná hlava. C4, 81:56.
  12. Ing. Ivan HALABALA. Hlava ze Siamu. C4, 85:63.
  13. E. HARZEROVÁ. Hlava Bódhisattvy. C4, 108:78.
  14. Inka HAVRÁNKOVÁ. Vzpomínka na Indii. C4, 89:45.
  15. F. JELÍNEK. Klaun Jan. C4, 70:74.
  16. H. KOUBOVÁ. Klaun Gigo. C4, 68:78.
  17. Andra MOTISOVÁ. Makovice. C4, 61:47.
  18. S. PANTŮČEK. Stará válečná plachetnice. C4, 63:83.
  19. F. PULTR. Bludný Holanďan. C4, 78:50.
  20. D. RUND. Sova. C4, 88:46.
  21. Hedvika SCHMIEDOVÁ. Indická zahrada. C4, 83:56.
  22. V. SOBOTA. Maryka. C4, 65:50.
  23. S. STAŇKA. Schodiště, měsíc a květiny. C4, 91:50.
  24. S. STAŇKA. Johanka. C4, 123:55.
  25. K. ŠAFÁŘ. Indická tanečnice. C4, 75:60.
  26. E. ŠMEJKAL. Klaun v tvrdáku. C4, 74:73.
  27. Dr. V. ŠMEJKAL. Vilém z Máchova Máje. C4, 97:67.
  28. MUDr. W. THIEM. Dívka románské doby. C4, 90:47.
  29. M. TOMAŠOVIČOVÁ. Anatomie srdce. C4, 122:55.
  30. Dr. J. VITÁČEK. Akt. C4, 85:60.
  31. L. VONDRÁČEK. Starý mlýnek. C4, 65:46.
- 1975**
32. Jana BAREŠOVÁ. Dívka gotické doby. C4, 114:48.
  33. Dr. V. B. (Dr. V. Bosák). Římská mince. C4, 79:53.
  34. H. B. (H. Brychtová). Klaun se srdíčky. C4, 67:55.
  35. J. Č. (J. Černý). Dívka s pávem. C4, 78:67.
  36. I. H. (Ivan Hrdina). Dívčí hlava. C4, 76:56.
  37. F. H. (F. Hrnčířík). Tenisové zátiší. C4, 92:47.
  38. Ing. O. HRADEČNÝ. Buddha. C4, 124:87.
  39. Jan KLIM. Indická krajina. C4, 65:54.
  40. PhMr. J. KUBÍK. Nepálské bohyně. C4, 78:53.

41. J. L. (J. Lohynský). Červená pevnost králů. C4, 78:64.
42. A. O. (A. Obrátilová). Dívčí hlava. C4, 65:50.
43. I. P. (Ivo Prokop). Dívka sladké Francie. C4, 76:55.
44. S. P. (S. Pantůček). Dívka. X1, 114:55.
45. A. RYČL. Klaun s kočkou. C4, 86:52.
46. J. S. (J. Stejskal). Milenci. C4, 78:43.
47. S. S. (S. Staňka). Rádžastánský balkón. C4, 95:53.

## 1976

48. H. B. (H. Brychtová). Adélka. C4, 60:47.
49. Dr. V. B. (Dr. V. Bosák). Bódhisattva. C4, 80:56.
50. Ing. J. C. (Ing. J. Cetkovský). Stupa v Gančí. C4, 115:80.
51. E. G. (E. Gebauer). B. I. Hlava mnicha. C4, 115:80.
52. Emil GEBAUER. Jarmila. KT, 136:73.
53. Ing. O. H. (Ing. O. Hradečný). B. I. Kálí. C4, 127:81.
54. Š. K. (Š. Kühnlová). Strom. C4, 61:46.
55. J. L. (J. Latová). Stromy ve vodě. C4, 72:72.
56. V. M. (V. Mikule). B. I. Mnich v chodbě. C4, 115:80.
57. A. P. (A. Peřinová). Indická tanečnice. C4, 61:48.
58. Dr. Hans Peter PLSCHEK. Drak. C4, 68:51.
59. F. R. (F. Rybář). Dívčí hlava s ptáky. C4, 62:47.
60. J. R. (J. Ryant). Roza. C4, 64:44.
61. K. S. (K. Samsišňák). B. I. Roztoč na pleši. C4, 80:114.
62. Dr. J. STEJSKAL. K. H. Mácha a Středohoří. C4, 112:79.
63. F. Š. (F. Šimek). Tanečnice. C4, 84:59.
64. J. Š. (J. Šafářová). Klaun. X3,100:72.
65. Jakub ŠAFÁŘ. Pes a kočka. X3,100:93.
66. J. Z. (J. Zelík). B. I. Ptačí sněm. C4, 60:47.

## 1977

67. L. B. (L. Bočková). B. I. Klaun Jakub. C4, 88:46.
68. V. B. (V. Bosák). Chraň mou knihu. B. I. Kůň. X3, 38:55. S2)
69. J. B. (J. Břečka). B. I. Akt. C4, 85:45. S1)
70. V. C. (V. Cetkovská). Chraň mou knihu. B. I. Koza. X3,38:55. S2)
71. E. G. (E. Gebauer). B. I. Jarmila. C4, 112:80.
72. H. H. (H. Halámek). B. I. Páv. C4, 45:88.
73. O. H. (O. Hradečný). B. I. Chraň mou knihu. Drak. X3,38:55. S2)
74. A. H. (A. Hýblová). Opice. C4, 83:60.
75. P. J. (P. Janata). B. I. Půlakt. C4, 85:45. S1)
76. J. K. (J. Kubík). B. I. Zátíší se stolkem. C4, 109:47.
77. J. L. (J. Lata). Chraň mou knihu. B. I. Býk. X3, 38:55. S2)
78. J. M. (J. Marek). B. I. Akt. C4, 85:45. S1)
79. V. M. (V. Mikule). B. I. Dívka. C4, 85:45. S1)
80. V. P. (V. Petratur). B. I. Hlava ženy a koně. C4, 100:80.
81. J. R. (J. Ryant). Dívka. C4, 72:45.
82. Š. S. (Š. Straková). B. I. Velbloud. X3+T, 38:55. S2)
83. J. Š. (J. Šulc). B. I. Akt. C4, 85:45. S1)
84. J. V. (J. Vitáček). B. I. Akt. C4, 85:45. S1)

## 1978

85. F. A. (F. Alex). B. I. Dvě hlavy. KT,100:89.
86. J. B. (J. Bránský). B. I. Obraz J. Preislera. KT+X, 88:108. S3)
87. Jaroslav BRÁNSKÝ. Obraz J. Preislera. KT, 88:108.

88. H. F. (H. Fogedgaard). B. I. Harlekýn. X1+X3, 123:85.  
 89. J. G. (J. Gromeš). B. I. Obraz B. Kubišty. KT+X, 105:85. S3)  
 90. Z. G. (Z. Gromešová). B. I. Obraz J. Trnky. KT+X, 102:62. S3)  
 91. J. M. (J. Marek). J. B. G. Debureau. Pierot. C3,102:70.  
 92. O. N. (O. Nečas). B. I. Obraz E. Filly. KT+X,102:65. S3)  
 93. F. R. (F. Rybář). B. I. Obraz V. Špály. KT+X,85:106. S3)  
 94. J. R. (J. Rybářová). B. I. Obraz J. Čapka. KT+X, 107:66. S3)  
 95. J. R. (J. Rybářová). Obraz J. Čapka. KT, 107:66.  
 96. D. Ř. B. I. Plavkyně a květy. C3,125:76.  
 97. J. S. (J. Souverein). B. I. Perspektiva. C4, 125:75.  
 98. J. Š. (J. Šafař). B. I. Pražské věže. L, 119:90.  
 99. L. V. (L. Vondráček). Stůl s kaktusem. KT, 109:67.  
 100. J. Z. (J. Zelík). B. I. Obraz F. Tichého. KT+X, 102:65. S3)  
 101. M. Z. (M. Zelíková). B. I. Obraz F. Muziky. KT+X, 106:65. S3)

- 1979** 102. N. H. (N. Hillerbrandt). Akt. KT,142:70.  
 103. M. K. (M. Klímová). Dívčí hlava. KT, 86:79.  
 104. J. S. (J. Souverein). Akt. KT, 120:61.  
 105. J. Š. (J. Šulc). B. I. Hlava ptáka. C4, 100x60.

- 1980** 106. J. L. (J. Lata). Budova s oblouky. C3, 103:59.  
 107. Marta KRÁTKÁ. Květy na trsu trávy. C3, 85:75.  
 108. A. L. (A. Lerperger). B. I. Akt. C4, 125:64.  
 109. J. M. (J. Mazanec). Akt. KT, 106:69.  
 110. MUSEUM SPITZ. Loďka. C3, 66:175.  
 111. M. S. (Maria Souverein). B. I. Váza. KT, 118:74.  
 112. J. Š. (J. Šulc). Dívčí hlava. C3, 78:63.

- 1981** 113. Jef ARRAS. A. Dvořák. KT,128:72.  
 114. J. B. (J. Bránský). B. I. Obraz W. Nowaka. KT+X, 102:78. S4)  
 115. J. G. (J. Gromeš). B. I. Obraz Toyen. KT+X, 88:109. S4)  
 116. H. H. (H. Halámek). B. I. Obraz B. Piskače. KT+X, 99:90. S4)  
 117. K. KOTINSKÝ. Akt, KT,130:90.  
 118. J. K. (J. Krejsa). B. I. Obraz F. Kupky. KT+X, 90:99. S4)  
 119. J. L. (J. Lata). B. I. Obraz A. Hoffmeistra. KT+X, 95:78. S4)  
 120. M. L. (M. Losík). B. I. Obraz J. Černého. KT+X, 87:109. S4)  
 121. O. N. (O. Nečas). B. I. Obraz J. Šímy. KT+X, 101:85. S4)  
 122. F. R. (F. Rybář). B. I. Obraz O. Kubína. KT+X, 85:97. S4)  
 123. Ludwig SPINDELBERGR. Hlava nad mostem. KT,118:73.  
 124. L. Š. (L. Šetlík). B. I. Obraz J. Štyrského. KT+X, 106:88. S4)  
 125. Z. ŠÍMA. Dívčí hlava. KT,98:88.  
 126. J. V. (J. Vykoukal). B. I. Obraz A. Procházky. KT+X, 111:81. S4)  
 127. L. V. (L. Vondráček). B. I. Kuře. KT, 56:39.  
 128. Z. V. (Z. Vlková). Portrét. KT, 130:88.  
 129. J. Z. (J. Zelík). B. I. Obraz V. Beneše. KT+X, 108:89. S4)  
 130. M. Z. (M. Zelíková). B. I. Obraz A. Muchy. KT+X, 106:80. S4)

- 1982** 131. Jef ARRAS. Akt v podobě houslí. KT, 95:75.  
 132. J. B. (J. Belder). Hlava. C3,108:59.  
 133. Gernot BLUM. Jezdec na koni. KT, 115:70.

134. J. D. (Josef Dolívka). Máchovský motiv. KT, 105:68.  
 135. J. H. (Jana Harlenderová). B. I. Postava. KT, 115:65.  
 136. P. H. (Petr Haimann). Antická mince. KT, 110:70.  
 137. H. H. (H. Halámek). Páv. C4, 45:88.  
 138. N. H. (N. Hillerbrandt). Dívčí půlakt. KT, 88:62.  
 139. B. K. (B. Koubová). Klaun. KT, 85:65.  
 140. A. L. (A. Lerperger). B. I. Zátíší. KT, 90:70.  
 141. V. L. B. I. Matka s dětmi. Betty, Ann. KT, 137:85.  
 142. J. M. (J. Maren). B. I. Akt. KT, 120:75.  
 143. J. M. (J. Mazanec). Hlava. KT, 97:77.  
 144. V. SOBOTA. Mušketýr. KT, 117:75.  
 145. Jiří ŠAFÁŘ. Muž a kůň. KT, 119:74.  
 146. Jiří ŠAFÁŘ. Dívka s ovocem. KT, 118:73.  
 147. O. Š. (O. Šimek). Akt. KT, 110:74.  
 148. S. V. (S. Vencel). Akt a mužské tváře. KT, 130:80.  
 149. Z. V. (Z. Vlková). Tanečnice. KT, 73:107.  
 150. H. Z. (H. Zíková). Jana z Arku. KT, 147:75.

### 1983

151. J. A. (J. Arras). Dvě postavy a mince. KT, 154:97.  
 152. Lucas CRANACH. Dáma a kytice ve váze. KT, 141:91.  
 153. F. D. (F. Dvořáček). Hlavy. KT, 121:59.  
 154. M. H. (M. Humplík). Dívka a dvě tváře. KT, 120:80.  
 155. N. H. (N. Hillerbrandt). Dívčí hlava a múzy. KT, 118:74.  
 156. O. K. (O. Kalabusová). Hlavy dobráků a darebáků. KT, 117:60.  
 157. Aleš KOLODRUBEC. Sherlock Holmes. C3, 134:87.  
 158. A. L. (A. Lerperger). Plachetnice a hlava. KT, 97:85.  
 159. PhMr. J. NECKÁŘ. Alchymista. C4, 137:77.  
 160. P. S. (P. Samek). Hlavy. C3, 89:72.  
 161. J. Š. (J. Šafářová). Tváře a plachetnice. KT, 142:65.  
 162. Š. J. (Šimek J.). Akt a hlavy. C3, 124:71.  
 163. V. Š. (Vl. Štindl). Muž a ženský akt. KT, 140:70.  
 164. J. V. (J. Vaňková). Stůl s hrnký před oknem. KT, 130:75.

### 1984

165. G. BLUM. Chodba. KT, 108:87.  
 166. L. B. (L. Brabenec). Tváře. KT, 93:80.  
 167. K. F. (K. Fron). Dívka a tři ochránci. KT, 133:67.  
 168. N. H. (N. Hillerbrandt). Tvář. KT, 98:68.  
 169. Dr. Norbert HILLERBRANDT. Strom života. KT, 135:85.  
 170. J. K. (J. Košťál). Loď, slunce a tváře. KT, 143:77.  
 171. M. L. A. L. (M. a A. Litomiských). Kytka a maska. X2, 70:70.  
 172. M. L. A. L. (M. a A. Litomiských). Maska a oči. X2, 80:59.  
 173. M. L. A. L. (M. a A. Litomiských). Tři masky. X2, 80:60.  
 174. J. M. (J. Minařík). Dívka a dvě hlavy. KT, 104:69.  
 175. Jiří ORT. Dívčí tvář ve shluku tváří. KT, 114:83.  
 176. A. P. (A. Petz). Puk. KT, 105:78.  
 177. P. S. (P. Samek). Tvář a maska. KT, 118:72.  
 178. J. Š. (J. Šafář). Dívčí akt. KT, 127:70.

### 1985

179. L. D. (L. Donth). Dívka a mužská tvář. KT, 142:58.  
 180. Arnold HAUSWEILER. Ženský akt, tváře. KT, 120:70.

181. M. H. (Maria Hillerbrandt jun.). Kohout. C3, 66:91.  
 182. M. H. (M. Humplík). Skupinka tváří. KT, 132:84.  
 183. N. H. (N. Hillerbrandt jun.). Loďka. C3, 90:64.  
 184. O. K. (O. Kalabusová). Loďka. KT, 130:56.  
 185. M. K. (M. Kvasničková). Dívčí hlava a kytička. KT, 113:71.  
 186. P. N. (P. Nosálek). Dívka a maska čerta. KT, 127:61.  
 187. V. N. (V. Nosálková). Dva poháry, kytice a hory. KT, 130:62.  
 188. J. S. (J. Souček). B. I. Mudrc. KT, 136:70.  
 189. J. V. (J. Valíková). Hlava a kytka ve váze. KT, 121:68.  
 190. S. V. (S. Vencí). J. S. Bach. X2, 60:60.  
 191. R. V. (R. Vizinová). Dívčí hlava, ptáček a růže. KT, 120:73.

**1986**

192. W. K. de BRUIJN. Leda s labutí. C3,130:65.  
 193. A. H. (A. Hausweiler). B. I. Půlakt. KT, 132:60.  
 194. Lotte. (L. Hausweilerová). B. I. Dva klauni. KT, 123:72.  
 195. K. K. (K. Koch). Hlava psa a postava. KT, 135:58.  
 196. O. K. (O. Křenelová). Loď a hlava. KT, 133:60.  
 197. A. L. (A. Lerperger). Dlaně. KT, 138:51.  
 198. F. M. (F. Másler). Akty a stařec. KT, 120:60.  
 199. J. M. (J. Mauler). Dívčí torso a váza s růží. KT, 93:93.  
 200. W. MEULEMANS. Loď a akt. C3, 133:56.  
 201. Ala M. NUYTEN. Hlava a loď. C3, 133:60.  
 202. E. O. (E. Opravil). Děvče s květinou. C3, 132:55.  
 203. C. PARFIT. Dívka v kroji podle K. Svolinského. KT, 118:78.  
 204. I. P. (I. Prokop). Čínská krajina. C3,134:57.  
 205. V. Š. (V. Štindl). Akt. C3,132:57.  
 206. Cor VOGEL. Bludný Holanďan. KT, 133:55.

**1987**

207. V. F. (V. Fiamoli). Plachetnice. KT, 136:60.  
 208. H. H. (H. Halámek). Praha. KT, 158:67.  
 209. Dr. Norbert HILLERBRANDT. Divadlo. KT, 139:68.  
 210. Dr. KÖHLER. Dívčí hlava. KT, 127:68.  
 211. K. K. (K. Koch). B. I. Tvář. KT, 98:66.  
 212. R. M. (R. Mareček). Dívčí akt a kytice ve váze. C3,134:55.  
 213. Sl. SOLAŘ. Hlava a hory. KT, 137:57.  
 214. M. Š. (M. Štindl). Akt. KT, 128:61.  
 215. F. V. (F. Vaníček). Milenci. C3,123:63.  
 216. Froukje van der ZEE. In memoriam. Květ. KT, 125:72.

**1988**

217. B. und W. DANIEL. Pocta Gauginovi. KT, 160:54.  
 218. B. und W. DANIEL. Milenci. KT, 138:58.  
 219. A. H. (A. Hausweiler). B. I. Plachetnice. KT, 152:60.  
 220. J. H. (J. Hruška). Don Quijote. KT, 135:56.  
 221. Helle Lykke JACOBSEN. Tvář. KT, 95:66.  
 222. Ruth JENSCH. 8. 8. '88. Budoucnost. KT, 150:55.  
 223. E. M. (E. Marinová). B. I. Tváře a plachetnice. C3, 151:54.  
 224. J. O. (J. Ort). Praha. C3, 136:60.  
 225. H. Ř. (H. Řiháková). Hora Říp. KT, 135:55.  
 226. B. SEDLÁČKOVÁ. Hlava slavné paní. C3, 150:53.  
 227. H. S. (H. Sláma). Půlakt v klobouku. KT, 151:59.

228. SSPE 70. Půlakt v klobouku. C3,135:60.  
 229. SSPE 70. Půlakt. C3,135:62.  
 230. SSPE 70. Půlakt v klobouku II. C3,140:60.  
 231. Jan STOMPH. Karlův most. KT, 158:55.  
 232. Jan STOMPH. Pražské mosty. KT, 152:55.  
 233. K. Š. (K. Šafář). Pražské věže. KT, 160:68.  
 234. O. Š. (O. Šebík). Půlakt v klobouku. KT, 136:53.  
 235. P. van der WEERDT. B. I. Cyklistka. KT, 135:83.

- 1989** 236. J. B. (J. Buchtová). Hlava nad krajinou. C3, 150:52.  
 237. Zdenka a Miloš ČENSKÝ. Loďka na Vltavě. C3,150:49.  
 238. F. M. F. (F. M. Franc). Muž v lázni a krásná lázeňská. KT, 150:53.  
 239. E. G. (E. Gebauer). F. Kafka. C3,159:62.  
 240. P. K. (P. Krajíček). Půlakt v klobouku. C3,134:53.  
 241. L. L. (L. Lamač). Akt. C3,151:61.  
 242. M. M. (M. Matouš). B. I. Akt. C3,150:52.  
 243. Hildegard PUNGS. Motýl. KT, 150:54.  
 244. H. S. (H. Sláma). Půlakt s květy na hlavě. KT, 147:64.  
 245. Niek VISSER. Akt v klobouku. C3, 150:64.  
 246. Ali Ria VOGEL. Anděl-pták. C3, 136:60.  
 247. K. Z. (K. Záruba). Plachetnice. C3, 151:56.

- 1990** 248. L. BERGOMI. Hlava nad mosty. C3, 152:60.  
 249. U. F. (U. Franz). Hlava s trnovou korunou. C3, 150:70.  
 250. A. F. (A. Frick). Akt. KT, 134:59.  
 251. Brigitte FUCHS. Akt s liškou kolem ramen. KT, 160:62.  
 252. M. CHMELKA. Akt. C3,150:60.  
 253. M. K. (M. Köhler). Snítka nad vodou a kámen. KT, 151:48.  
 254. K. K. (K. Kropík). B. I. Karlův most. KT, 105:90.  
 255. RNDr. Emanuel OPRAVIL. Cyclamen persicum. Dáma s květinou. C3, 150:68.  
 256. K. P. (K. Petrán). B. I. Hlava starce. KT, 133:55.  
 257. J. R. (J. Runštuk). Kmet. KT, 119:78.  
 258. R. V. (R. Vizinová). Akt s růží. C3, 150:60.  
 259. K. Ž. (K. Žižkovský). Mojžíš. KT, 119:76.

- 1991** 260. Dr. Gernot BLUM. Egypt. C3, 135:57.  
 261. J. B. (J. Boroličová). Karlův most a věže. KT, 127:70.  
 262. Jaroslav FALTIN. Loď. KT, 135:60.  
 263. E. CH. (E. Chvojková). Loď a hlava. KT, 150:59.  
 264. A. N. (A. Nevečeřal). Jidášův polibek. C3, 134:63.  
 265. J. P. (J. Pomyjová). Klaun. C3, 135:58.  
 266. Dr. Wolfgang PUNGS. Salome. KT, 118:77.  
 267. Antoine ROUSSEAU. Klaun s míčkem na nose. KT, 110:95.  
 268. Ing. Hynek SLÁMA. Falstaff. C3, 135:63.  
 269. J. Š. (J. Šafářová). J. A. Komenský. KT, 130:70.  
 270. J. Š. (J. Šulc). B. I. Kytka ve váze. C3, 144:69.  
 271. Klaus THOMS. Sigmund Freud. Pocta Freudovi. KT, 151:62.  
 272. A. V. (A. Vogel). B. I. Plachetnice. KT, 145:56.

- 1992** 273. Gerd ALBRECHT. B. I. Stůl s lahví a poháry. KT, 125:85.  
274. Eva SCHUMM. B. I. Snítka nad vodou. KT, 140:64.
- 1993** 275. Emil KUNZE. Švejk, jitrnice, pivo. KT, 153:64.
- 1994** 276. N. H. (N. Hillerbrandt). Dvě hlavy. KT, 78:128.  
277. K. K. (K. Kropík). Dvě hlavy. C3, 77:127.  
278. K. K. (K. Kropík). Dvojice a smrtka. X2, 146:160.  
279. K. K. (K. Kropík). Akt. X2, 146:65.  
280. Peter RATH. Ex musicis. G. Mahler. KT, 145:65.  
281. K. Š. (K. Šafář). B. I. Hlavy a plachetnice. KT, 142:65.  
282. E. W. (E. Wimmer). B. I. Karafa s ptáky. KT, 149:54.
- 1995** 283. L. Č. (L. Čebiš). B. I. Loď a hlavy. KT, 147:94.  
284. V. Č. (V. Čebišová). Plachetnice a hlavy. KT, 147:95.  
285. N. H. (N. Hillerbrandt). Karlův most. KT, 130:80.  
286. K. K. (K. Kropík). Pražský motiv a dva poháry. KT, 147:60.  
287. O. K. (O. Křemenová). Milenci a smrtka. KT, 145:67.  
288. R. W. (R. Wenc). B. I. Stromy a dívka. C3, 124:99.
- 1996** 289. Emil KUNZE. Golem. C3, 130:75.
- 1997** 290. Antoine ROUSSEAN. Hlava klauna. C3, 118:74.
- 1998** 291. N. H. (N. Hillerbrandt). Mostecká věž. KT, 145:65.  
292. N. H. (N. Hillerbrandt). Katedrála sv. Víta. KT, 158:65.  
293. N. H. (N. Hillerbrandt). Slavná Praha. KT, 110:86.  
294. N. H. (N. Hillerbrandt). Magická Praha. KT, 146:68.  
295. N. H. (N. Hillerbrandt). Karlův most. KT, 130:80.  
296. N. H. (N. Hillerbrandt). Věž u Karlova mostu. KT, 157:70.  
297. J. K. (Josef Kollar). Beroun. KT, 136:56.  
298. Z. Š. (Z. Šíma). Beroun. KT, 150:53.
- 2001** 299. I. B. (I. Boháč). B. I. Věže v gotickém okně. KT, 130:52.  
300. M. H. (M. Humplík). Akt. KT, 93:77.  
301. L. V. (L. Voleník). Akt. KT, 130:51.  
302. K. K. (K. Krausová). B. I. Kačenka. KT, 95:64.  
303. E. M. W. (E. M. Wimmer). Loďka a domy. KT, 163:64.
- 2004** 304. JUDr. Petr PITHART. Karlův most. KT, 107:78.  
305. O. P. (O. Premstaller). B. I. Pražské věže a most. KT, 109:84.
- 2005** 306. K. Š. (K. Šafář). Akt. C3, 123:53. Soubor IPSE SIBI.
- 2007** 307. R. M. (R. Mareček). Akt. C3, 93:78.  
308. I. B. (I. Boháč). Klaun s míčkem na nose. KT, 98:94.
- 2008** 309. L. D. (L. Deutschová). Konvice a dva poháry. C3, 104:77.
- 2009** 310. Z. J. (Z. Janeba). B. I. Hlava. C3, 111:81.

311. J. L. (J. Langhammer). Akt. C3, 108:72. S5)  
 312. J. M. (J. Mahdalíček). Akt a dva klauni. KT, 98:92.  
 313. J. R. (J. Radosta). Akt. C3, 108:72. S5)  
 314. L. R. (L. Rubáš). Akt. C3, 109:73. S5)  
 315. K. U. (K. Urban). Akt. C3, 107:74. S5)  
 316. F. V. (F. Vaníček). Akt. C3, 108:73. S5)  
 317. M. W. (M. Weis). Akt. C3, 108:73. S5)

**2010** 318. P. K. (P. Koza). B. I. Loďka na rozbouřeném moři. KT, 160:64.

**2011** 319. K. ŠCHERZER. Akt. C4,170:60.  
 320. M. Š. (M. Štindl). Akt. KT, 105:75.

**2012** 321. L. K. (L. Korbová). Zuzana a starci. KT, 118:78.  
 322. R. M. (R. Mareček). Stará Praha. KT, 112:78.  
 323. K. S. (K. Scherzer). Klaun s míčkem. KT, 77:67.  
 324. J. Š. (J. Štefančík). Klaun s míčkem na rameni. KT, 96:83.  
 325. J. Š. (J. Štefančík). B. I. Akt. KT, 127:63.

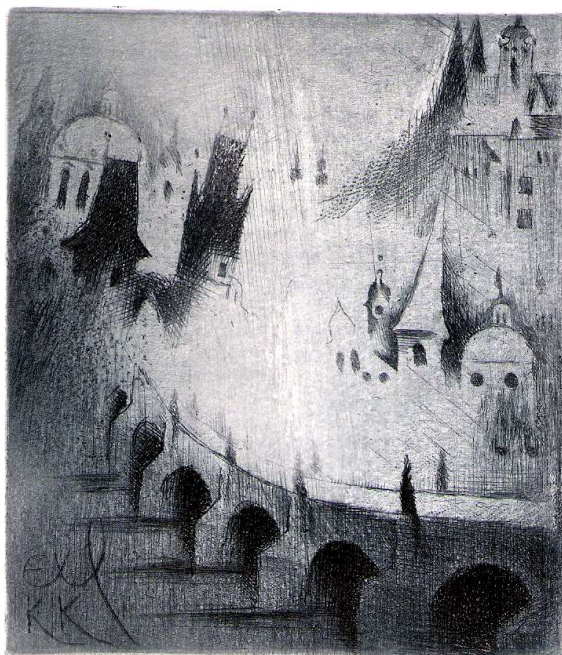
**2013** 326. J. M. (J. Mahdalíček). Pražské věže. KT, 148:90.  
 327. R. M. (R. Mareček). Karlův most. KT, 150:90.  
 328. K. S. (K. Scherzer). B. I. Pražské věže. KT, 134:86.

**2014** 329. L. B. (L. Brožová). B. I. Pražský motiv. KT, 74:68.  
 330. J. Š. (J. Štorek). B. I. Loďka. KT, 138:69.

Bez znalosti vrocení a jména vlastníka:

500. Z. V. B. I. Dívčí hlava. C3,94x69.

501. S. H. B. I. Dívčí hlava. KT,111x71.





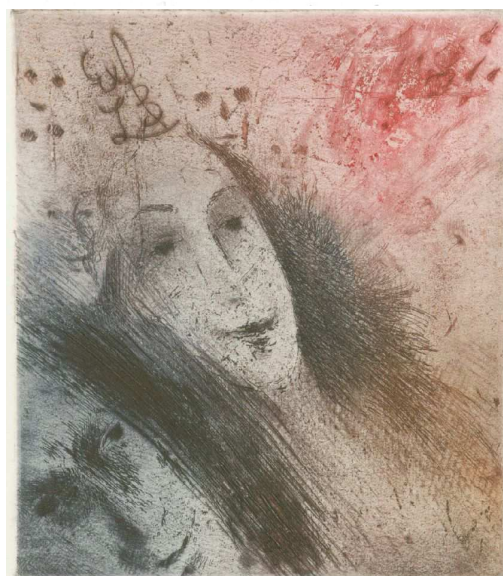
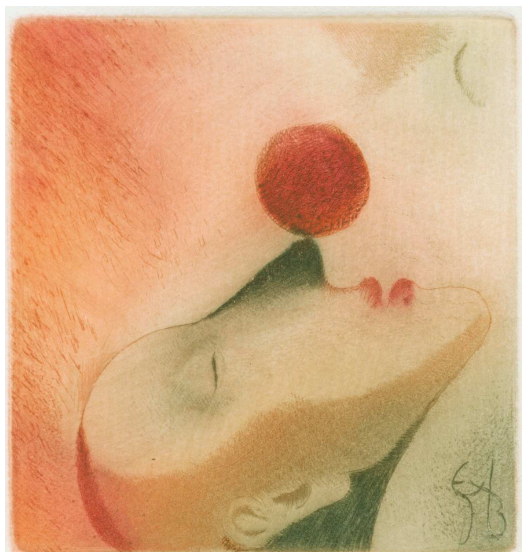
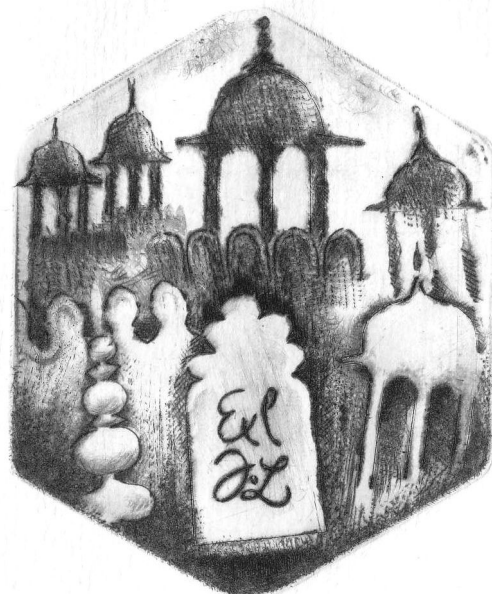
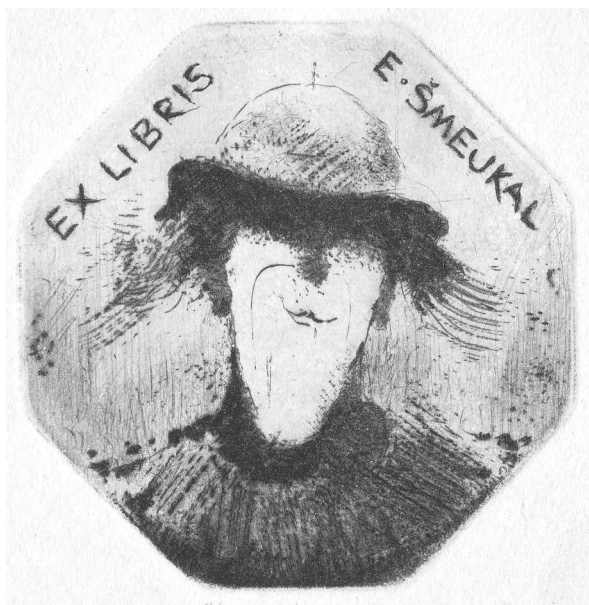
## SEZNAM MAJITELŮ EXLIBRIS:

A. BC.	11	Gebauer, Emil	52
A. F.	250	H. B.	34, 48
A. H.	74, 193, 219	H. F.	88
A. L.	108, 140, 158, 197	H. H.	72, 116, 137, 208
A. N.	264	H. Ř.	225
A. O.	42	H. S.	227, 244
A. P.	57, 176	H. Z.	150
A. V.	272	Halabala, Ivan Ing.	12
Albrecht, Gerd	273	Harzerová, E.	13
Arras, Jef	113, 131	Hausweiler, Arnold	180
B. K.	139	Havránková, Inka	14
Barešová, Jana	32	Hillerbrandt, Norbert Dr.	169, 209
Bergomi, L.	248	Hradečný, O. Ing.	4, 38
Blum, G.	165	Chmelka, M.	252
Blum, Gernot	133	I. B.	299, 308
Blum, Gernot Dr.	260	I. H.	36
Bránský, Jaroslav	87	I. P.	43, 204
Bruijn, W. K. de	192	J. A.	151
Cranach, Lucas	152	J. B.	69, 86, 114, 132, 236, 261
Čenský, Zdenka a Miloš	237	J. C., Ing.	50
Černý, V.	1	J. Č.	35
D. Ř.	96	J. D.	134
Daniel, B. und W.	217, 218	J. G.	89, 115
E. G.	51, 71, 239	J. H.	135, 220
E. CH.	263	J. K.	76, 118, 170, 297
E. M.	223	J. L.	41, 55, 77, 106, 119, 311
E. M. W.	303	J. M.	78, 91, 109, 142, 143, 174, 199, 312, 326
E. O.	202	J. O.	224
E. W.	282	J. P.	265
Erben, K. J. Ing.	2	J. R.	60, 81, 94, 95, 257, 313
Erbenová, Ludmila	3	J. S.	46, 97, 104, 188
F. A.	85	J. Š.	64, 83, 98, 105, 112, 161, 178, 269, 270, 324, 325, 330
F. D.	153	J. V.	84, 126, 164, 189
F. H.	37	J. Z.	66, 100, 129
F. M.	198	Jacobsen, Helle, Lykke	227
F. M. F.	238	Jelínek, F.	15
F. R.	59, 93, 122	Jensch, Ruth	222
F. Š.	63	K. F.	167
F. V.	215, 316	K. K.	195, 211, 254, 277, 278, 279, 286, 302
Faltin, Jaroslav	262	K. P.	256
Fuchs, Brigitte	251		

K. S.	61, 323, 328	Opravil, Emanuel RNDr.	255
K. Š.	233, 281, 306	Ort, Jiří	175
K. U.	315	Oss, Hermi van	7
K. Z.	247		
K. Ž.	259	P. H.	136
Kalousková, Jarmila Dr.	5	P. J.	75
Klim, Jan	39	P. K.	240, 318
Kolodrubec, Aleš	157	P. N.	186
Kotínský, K.	117	P. S.	160, 177
Koubová, H.	16	Parfit, C.	203
Krátká, Marta	107	Pantůček, S.	18
Kubík, J. PhMr.	40	Pantůček, Svetozár Dr.	8
Kunze, Emil	275, 289	Pithart, Petr JUDr.	304
Köhler, Dr.	210	Plschek, Hans Peter Dr.	58
		Prokop, Ivo	9
L. B.	67, 166, 329	Pultr, F.	19
L. Č.	283	Pungs, Hildegard	243
L. D.	179, 309	Pungs, Wolfgang Dr.	266
L. K.	321		
L. L.	241	R. M.	212, 307, 322, 327
L. R.	314	R. V.	191, 258,
L. Š.	124	R. W.	288
L. V.	99, 127, 301	Rath, Peter	280
Lotte	194	Rousseau, Antoine	267, 290
		Rund, D.	20
M. H.	154, 181, 182, 300	Ryčl, A.	45
M. K.	103, 185, 253		
M. L.	120	S. H.	501
M. L. A. L.	171, 172, 173	S. P.	44
M. M.	242	S. S.	47
M. S.	111	SSPE 70	228, 229, 230
M. Š.	214, 320	S. V.	148, 190
M. W.	317	Sedláčková, B.	226
M. Z.	101, 130	Scherzer, K.	319
Macek, Miroslav MUDr.	6	Schmiedová, Hedvika	21
Meulemans, W.	200	Schumm, Eva	274
Motisová, Andra	17	Sláma, Hynek Ing.	268
Museum Spitz	110	Sobota, V.	22, 144
		Solař, Sl.	213
N. H.	102, 138, 155, 168, 183, 276, 285, 291, 292, 293, 294, 295, 296	Spindelbergr, Ludwig	123
Neckář, J. PhMr.	159	Staňka, S.	23, 24
Nuyten, Ala M.	201	Stejskal, J. Dr.	62
		Stomph, Jan	231, 232
O. H.	73		
O. H. Ing.	53	Š. J.	162
O. N.	92, 121	Š. K.	54
O. K.	156, 184, 196, 287	Š. S.	82
O. P.	305	Šafář, Jakub	65
O. Š.	147, 234	Šafář, Jiří	145, 146
		Šafář, K.	25

Šíma, Z.	125
Šmejkal, E.	26
Šmejkal, V. Dr.	27
Thiem, W. MUDr.	28
Thoms, Klaus	271
Tomašovičová, M.	29
U. F.	249
V. B.	68
V. B. Dr.	33, 49
V. C.	70
V. Č.	284
V. F.	207
V. L.	141
V. M.	56, 79

V. N.	187
V. P.	80
Visser, Niek	245
V. Š.	163, 205
Vitáček, J. Dr.	10, 30
Vogel, Ali Ria	246
Vogel, Cor	206
Vondráček, L.	31
Weerdt, P. van der	235
Z. G.	90
Z. J.	310
Z. Š.	298
Z. V.	128, 149, 500
Zee, Froukje van der	216



## VYSVĚTLIVKY:

Rozměry exlibris jsou udávány v mm, a to vždy výška před šířkou. Legendy Ex libris a Exl se neuvádí. Zaznamenány jsou jen jiné formy označení, např. Ex musicis. Nepřítomnost legendy je označena zkratkou B. I. (bez legendy).

Pro označení grafických technik jsou použity mezinárodní zkratky: X3 - linoryt, C3 – lept, C4 – suchá jehla, KT – kombinovaná technika - obvykle leptu a suché jehly, X – slepotisk. Soupis exlibris je řazen podle příjmení a to i v případě iniciál. Seznam majitelů je řazen podle první a následně podle druhé iniciály.

Texty uvedené na exlibris jsou psány bez závorek před popisem zobrazení. V závorkách za iniciálami jsou uvedena jména vlastníků.

## POZNÁMKY:

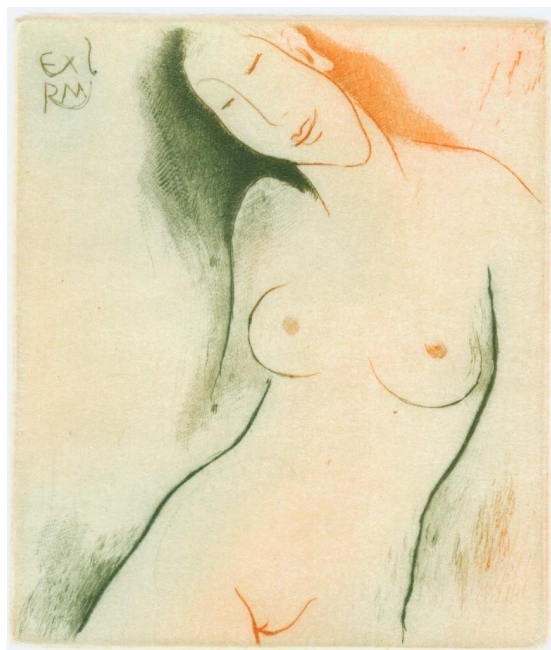
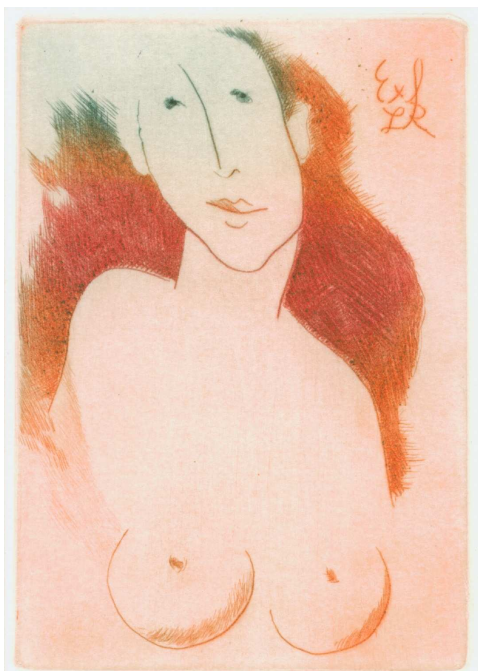
- S1) 1977. Část grafického souboru Zuzana byla u šesti listů doplněna iniciálami vlastníků (6 x C4).
- S2) 1977. Soubor exlibris Chraň mou knihu (5 x X3).
- S3) 1978. Část nákladu grafického souboru Zátíší byla u osmi listů opatřena slepotiskovými iniciálami vlastníků listů (8 x KT+X).
- S4) 1981. Část nákladu grafického souboru Škola českého umění byla opatřena slepotiskovými iniciálami vlastníků (12 x KT+X).
- S5) 2009. Soubor Vestfálky (6 x KT).

Některá exlibris byla tištěna před doplněním iniciál na destičku a užita jako novoročenky nebo volné listy.

Tisk mnoha položek byl proveden v různých barevných variantách.

Část informací byla získána z neověřitelných zdrojů, a proto mohou být nepřesnosti v rozměrech, roku vzniku a případně i technikách.

Autor soupisu děkuje všem, kteří mu byli při shromažďování podkladů nápomocni.



Soupis exlibris Karla Šafaře vydal Spolek sběratelů a přátel exlibris v počtu 600 výtisků v Praze v roce 2014.

Vytiskl SOS print s. r. o., Švihovská 10, 301 00 Plzeň.

Pro tisk připravil Ing. Jan Langhammer, CSc.